

Due West is one in a series of four choral suites that explore the cultural and natural wonders of various regions of North America. Stephen Chatman's choral settings are broad in scope; the tone painting evokes the stunning landscapes and their diverse communities. Both his original texts and those of poet Tara Wohlberg capture the enchanted worlds of North, South, East and West.

Available for SATB Chorus

<i>Due North</i> collection	7.0717	<i>Due West</i> collection	7.0718
1. Mountains	7.0367	1. Train	7.0397
2. Tree	7.0368	2. Prairie Lullaby	7.0398
3. Woodpecker	7.0369	3. Wasps	7.0399
4. Varied Thrushes	7.0370	4. Sunset	7.0400
5. Mosquitos	7.0371	5. Chickadee	7.0401
<i>Due South</i> collection	7.0720	<i>Due East</i> collection	7.0719
1. Arise	7.0721	1. Nor'easter	7.0526
2. What's Cookin'?	7.0722	2. Minke Whale	7.0527
3. Bugs	7.0723	3. Farewell Nancy	7.0528
4. Love, O Love	7.0724	4. Fishing	7.0529
5. Kentucky Derby	7.0725		

Available for SSAA Chorus

Train from <i>Due West</i>	7.0710
Sunset from <i>Due West</i>	7.0711

Recorded by Vancouver Chamber Choir, John Washburn, conductor;
Due West—Music of Stephen Chatman (CBC Records), MVCD 1132 2000

Stephen Chatman (b. 1950)

For biographical information visit:
www.drstephenchatman.com

Tara Wohlberg

For biographical information visit:
www.tarawohlberg.com

SATB version commissioned by the Vancouver Chamber Choir, Jon Washburn, Director
SSAA arrangement commissioned by the Hamilton Children's Choir, Zamfira Poloz, Director

Train

from *Due West*

Arranged for SSAA Chorus unaccompanied

Tara Wohlberg

Stephen Chatman

Fast, strong ♩ = c. 132

ff

Soprano 1
 All a - board! _ All a board! _ All a board! _

Soprano 2
 All a - board! _ All a - board! All a - board! _

Alto 1
 All a - board! _ All a - board! _

Alto 2
 All a - board! _

Fast, strong ♩ = c. 132

Keyboard
 (for rehearsal only)

4

All a - board! All a - board!

All a - board!

All a - board!

All a - board!

All a - board!

port.

7

div. rit. unis. slow port. a tempo

All a - board!

slow port. p

All a - board! ch'g-a ch'g-a ch'g-a ch'g-a-

p

All a - board! Chug-a ch'g-a ch'g-a ch'g-a-ch'g

p

All a - board! Chug-a ch'g-a ch'g-a ch'g-a ch'g-a ch'g-a ch'g-a ch'g-a

rit. a tempo

10

mp

chug Click-i - ty clack click-i - ty clack

mp

Click-i - ty clack click-i - ty clack click-i - ty clack click-i - ty clack

* *mp div.*

ch'g-a ch'g-a chug ch'g-a ch'g-a chug ch'g-a ch'g-a chug ch'g-a ch'g-a chug

12 *mf*

en - gine coal car en gine coal car flat car box car —

click-i - ty clack click-i - ty clack click-i - ty clack click-i - ty clack

click-i - ty clack click-i - ty clack click-i - ty clack click-i - ty clack

ch'g-a ch'g-a chug ch'g-a ch'g-a chug ch'g-a ch'g-a chug ch'g-a ch'g-a chug

* 1 to 3 *soli* on upper Ab.

14

div. mf non vibr.

oo

div. mf non vibr.

click - i - ty clack click - i - ty clack oo

click - i - ty clack click - i - ty clack click - i - ty clack click - i - ty clack

ch'g - a ch'g - a chug ch'g - a ch'g - a chug ch'g - a ch'g - a chug ch'g - a ch'g - a chug

16

mf

click - i - ty clack click - i - ty clack click - i - ty clack click - i - ty clack

unis. mf

ch'g - a ch'g - a chug ch'g - a ch'g - a chug ch'g - a ch'g - a chug ch'g - a ch'g - a chug

18

unis. f

coal car — box car — stock car —

unis. f

en - gine flat car dome car

click - i - ty clack click - i - ty clack click - i - ty clack

ch'g - a ch'g - a chug ch'g - a ch'g - a chug ch'g - a ch'g - a chug

20

div.

freight car stock car

div.

mail car dome car

click - i - ty clack click - i - ty clack click - i - ty clack click - i - ty clack

ch'g - a ch'g - a chug ch'g - a ch'g - a chug ch'g - a ch'g - a chug ch'g - a ch'g - a chug

22 *unis. f nasal* *port. ff* *f*

ding ding ding ding ding ding ding ding ding ding ding

unis. f nasal *port. ff* *f*

ding ding ding ding ding ding ding ding ding ding ding

cresc.

click - i - ty clack click - i - ty clack click - i - ty clack click - i - ty clack

cresc.

ch'g - a ch'g - a chug ch'g - a ch'g - a chug ch'g - a ch'g - a chug ch'g - a ch'g - a chug

24 *div.*

oo

div.

oo

f

click - i - ty clack click - i - ty clack click - i - ty clack click - i - ty clack

f

ch'g - a ch'g - a chug ch'g - a ch'g - a chug ch'g - a ch'g - a chug ch'g - a ch'g - a chug

26

ff unis.



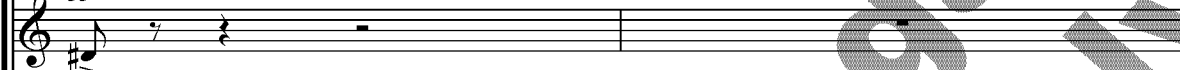
ch'g-a ch'g-a ch'g-a ch'g-a ch'g-a ch'g-a ch'g-a ch'g-a



p unis.

chug-a ch'g-a chug ch'g-a ch'g-a chug

ff



chug

ff



ch'g-a ch'g-a ch'g-a ch'g-a ch'g-a ch'g-a ch'g-a ch'g-a ch'g-a ch'g-a ch'g-a ch'g-a ch'g-a ch'g-a ch'g-a ch'g-a

p sub.



28

mp div.



click-i - ty clack click-i - ty clack click-i - ty clack click-i - ty clack

mp div.



ch'g-a ch'g-a chug ch'g-a ch'g-a chug ch'g-a ch'g-a chug ch'g-a ch'g-a chug

mf

cresc.



mail car freight car dome car stock car _

chug

mf

cresc.



mail car freight car



30

cresc.
 click-i - ty clack click-i - ty clack click-i - ty clack click-i - ty clack

cresc.
 ch'g-a ch'g-a chug ch'g-a ch'g-a chug ch'g-a ch'g-a chug ch'g-a ch'g-a chug

— mail car freight car dome car stock car —

dome car stock car — mail car freight car dome car stock car

32

f *stagger breathing unis. mp cresc.*
 click-i - ty clack click-i - ty clack ch'g-a ch'g-a

f *stagger breathing unis. p cresc. poco a poco (mp)*
 ch'g-a ch'g-a chug ch'g-a ch'g-a chug ch'g-a ch'g-a ch'g-a ch'g-a ch'g-a ch'g-a

ff *stagger breathing sub. p cresc. poco a poco div. (mp)*
 dome car stock car ch'g-a ch'g-a ch'g-a ch'g-a ch'g-a ch'g-a ch'g-a ch'g-a

ff *stagger breathing sub. p cresc. poco a poco (mp)*
 mail car freight car dome car stock car ch'g-a ch'g-a ch'g-a ch'g-a ch'g-a ch'g-a ch'g-a ch'g-a

34 (mf) *div.* (f) ff

ch'g-a ch'g-a ch'g-a ch'g-a ch'g-a ch'g-a ch'g-a ch'g-a ch'g-a ch'g-a ch'g-a ch'g-a ch'g-a chug

div. (mf) (f) ff

ch'g-a ch'g-a ch'g-a ch'g-a ch'g-a ch'g-a ch'g-a ch'g-a ch'g-a ch'g-a ch'g-a ch'g-a ch'g-a chug

div. (mf) (f) ff

ch'g-a ch'g-a ch'g-a ch'g-a ch'g-a ch'g-a ch'g-a ch'g-a ch'g-a ch'g-a ch'g-a ch'g-a ch'g-a ch'g-a

(mf) *div.* (f) ff

ch'g-a ch'g-a ch'g-a ch'g-a ch'g-a ch'g-a ch'g-a ch'g-a ch'g-a ch'g-a ch'g-a ch'g-a ch'g-a ch'g-a

36

00

00

(mf) (f) ff

ch'g-a ch'g-a ch'g-a ch'g-a ch'g-a ch'g-a ch'g-a ch'g-a ch'g-a ch'g-a ch'g-a ch'g-a ch'g-a ch'g-a

(mf) (f) ff

ch'g-a ch'g-a ch'g-a ch'g-a ch'g-a ch'g-a ch'g-a ch'g-a ch'g-a ch'g-a ch'g-a ch'g-a ch'g-a ch'g-a

38

dim. al fine

ch'g-a ch'g-a ch'g-a ch'g-a ch'g-a ch'g-a ch'g-a ch'g-a ch'g-a ch'g-a ch'g-a ch'g-a ch'g-a ch'g-a ch'g-a ch'g-a

dim. al fine

ch'g-a ch'g-a ch'g-a ch'g-a ch'g-a ch'g-a ch'g-a ch'g-a ch'g-a ch'g-a ch'g-a ch'g-a ch'g-a ch'g-a ch'g-a ch'g-a

dim. al fine

ch'g-a ch'g-a ch'g-a ch'g-a ch'g-a ch'g-a ch'g-a ch'g-a ch'g-a ch'g-a ch'g-a ch'g-a ch'g-a ch'g-a ch'g-a ch'g-a

dim. al fine

ch'g-a ch'g-a ch'g-a ch'g-a ch'g-a ch'g-a ch'g-a ch'g-a ch'g-a ch'g-a ch'g-a ch'g-a ch'g-a ch'g-a ch'g-a ch'g-a

40

(dim.) ** solo f* *SS* *ppp* *ch*

ch'g-a ch'g-a ch'g-a ch'g-a ch'g-a ch'g-a ch'g-a ch'g-a ch'g-a ch'g-a ch'g-a ch'g-a ch'g-a ch'g-a ch'g-a ch'g-a chug

(dim.) *ppp*

ch'g-a ch'g-a ch'g-a ch'g-a ch'g-a ch'g-a ch'g-a ch'g-a ch'g-a ch'g-a ch'g-a ch'g-a ch'g-a ch'g-a ch'g-a ch'g-a chug

(dim.) ** solo f* *SS* *ppp* *ch*

ch'g-a ch'g-a ch'g-a ch'g-a ch'g-a ch'g-a ch'g-a ch'g-a ch'g-a ch'g-a ch'g-a ch'g-a ch'g-a ch'g-a ch'g-a ch'g-a chug

(dim.) *ppp*

ch'g-a ch'g-a ch'g-a ch'g-a ch'g-a ch'g-a ch'g-a ch'g-a ch'g-a ch'g-a ch'g-a ch'g-a ch'g-a ch'g-a ch'g-a ch'g-a chug

* Unvoiced; optional added *sol*i from any section.

