

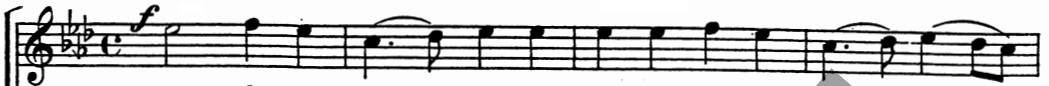
To Robert Ahlberg

# Regina Caeli

RICHARD K. BIGGS

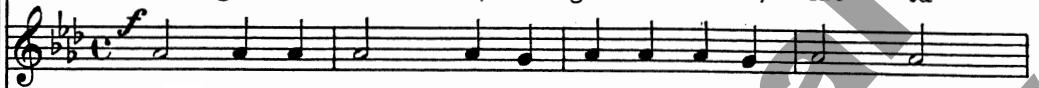
Allegro

Soprano



Re - gí - na cae - li, re - gí - na cae - li, lae - tá -

Alto



Tenor



Re - gí - na cae - li, re - gí - na cae - li, lae -

Bass



Re - gí - na cae - li, re - gí - na cae - li, lae - ta -

Allegro

(For rehearsal only)



re, al - le - lú - ia, al - le - lú - ia,

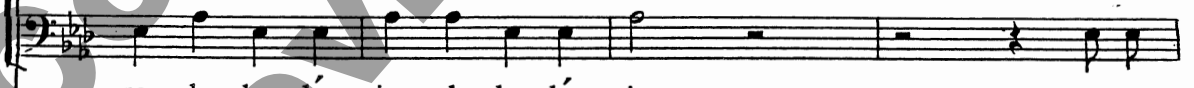
Al -



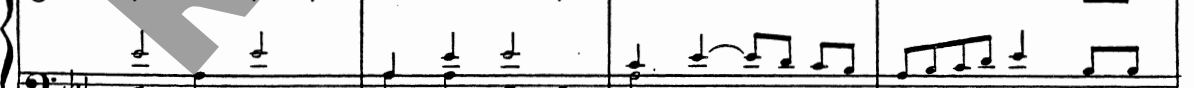
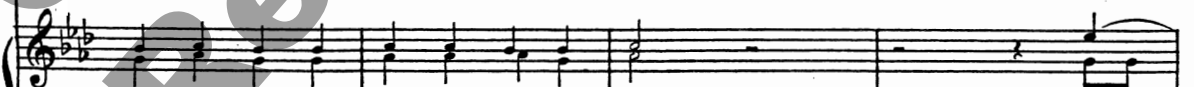
Al - le -



tá - re, al - le - lú - ia, al - le - lú - ia, Al - le -



re, al - le - lú - ia, al - le - lú - ia,



le - lú - ia, al - le - lú - ia: Qui - a quem  
 lú - ia, Al - le - lú - ia: Qui - a quem  
 lú - ia, Al - le - lú - ia: Qui - a quem

*rit.* *mf a tempo*

*rit.* *mf a tempo*

*rit.* *mf a tempo*

*rit.* *mf a tempo*

me - ru - í - sti por - tá - re, al - le - lú - ia, al - le - lú - ia, al -  
 al - le - lú - ia,  
 me - ru - í - sti por - tá - re, al - le - lú - ia, al - le - lú - ia, al -  
 al - le - lú - ia, al - le - lú - ia, al -

*rit.* *mf a tempo*

le - lú - ia: Qui - a quem me - ru - i - sti por - tá - re, al - le -

al - le - lú - ia:

le - lú - ia: Qui - a quem me - ru - i - sti por - tá - re, al - le -

le - lú - ia: al - le -

*p*

lú - ia, al - le - lú - ia, al - le - lú - ia: Re - sur - ré - xit, sic - ut

lú - ia, al - le - lú - ia, al - le - lú - ia: Re - sur - ré - xit, sic - ut

lú - ia, al - le - lú - ia, Re - sur - ré - xit, sic - ut

*p*